

## FEEDBACK DEI CLIENTI:

Noi di MAN a Salzgitter usiamo svariati utensili pneumatici in situazioni davvero difficili, in cui sono richiesti alti livelli di coppia, robustezza e costi di follow-up. I modelli degli utensili pneumatici Cleco che uso nella produzione rispondono perfettamente alle mie esigenze, sia in termini di ripetibilità che di costi di manutenzione e qualità. Fino ad oggi hanno funzionato senza interventi di manutenzione da quando li ho usati la prima volta 15 mesi fa.

Dirk Schupmann  
Planning Support  
MAN Truck & Bus AG



## SPECIFICHE SERIE H



NUMERO MODELLO	TIPO DI ATTACCO	Coppia	Velocità lib.	PESO	DA LATO A CENTRO	Consumo d'aria				
		Nm	giri/min			kg	mm	NPT	Tubo I.D.	Velocità lib. m <sup>3</sup> /min
<b>SERIE H   IMPUGNATURA A PISTOLA   MODELLI CON DISINSERIMENTO</b>										
7PTH352	1/4" att. quad.	4-7	3500	0,79	21	1/4"	3/8"	0,1	0,25	
7PTH35Q	1/4" QC	4-7	3500	0,79	21	1/4"	3/8"	0,1	0,25	
11PTH352	1/4" att. quad.	6-11	3500	0,82	21	1/4"	3/8"	0,15	0,3	
11PTH35Q	1/4" QC	6-11	3500	0,85	21	1/4"	3/8"	0,15	0,3	
11PTH353*	3/8" att. quad.	6-11	3500	0,83	21	1/4"	3/8"	0,15	0,3	
20PTH400	1/4" QC	10-20	4000	0,87	21	1/4"	3/8"	0,15	0,3	
20PTH403*	3/8" att. quad.	10-20	4000	0,86	21	1/4"	3/8"	0,15	0,3	
35PTH400	1/4" QC	20-35	4000	1,05	24	1/4"	3/8"	0,2	0,4	
35PTH403*	3/8" att. quad.	20-35	4000	1,05	24	1/4"	3/8"	0,2	0,4	
55PTH403*	3/8" att. quad.	30-55	4000	1,15	24	1/4"	3/8"	0,3	0,6	
80PTH35Q	7/16" QC	50-80	3500	1,45	28,5	1/4"	3/8"	0,3	0,6	
80PTH354	1/2" att. quad.	50-80	3500	1,40	28,5	1/4"	3/8"	0,3	0,6	
110PTH30Q	7/16" QC	75-110	3000	1,70	28,5	1/4"	1/2"	0,4	0,8	
120PTH304	1/2" att. quad.	75-120	3000	1,70	28,5	1/4"	1/2"	0,4	0,8	

PTH=aggiungere una "A" dopo "HH" nel numero di modello per indicare l'opzione attacco superiore per l'aria durante l'ordinazione.  
(\* Mandrino a cambio rapido (QC) da 7/16" disponibile separatamente come accessorio.

**Generale:** prestazione dell'utensile valutata con pressione dell'aria pari a 87 psi (6 bar).

**Equipaggiamento standard:** gancio per sospensione e chiave dinamometrica. Porta di segnale coppia (solo modelli con impugnatura a pistola).



NUMERO MODELLO	TIPO DI ATTACCO	Coppia	Velocità lib.	PESO	DA LATO A CENTRO	Consumo d'aria				
		Nm	giri/min			kg	mm	NPT	Tubo I.D.	Velocità lib. m <sup>3</sup> /min
<b>SERIE H   IMPUGNATURA A PISTOLA   MODELLI SENZA DISINSERIMENTO</b>										
7PHH602	1/4" att. quad.	4-7	6000	0,77	21	1/4"	3/8"	0,3	0,25	
7PHH60Q	1/4" QC	4-7	6000	0,79	21	1/4"	3/8"	0,3	0,25	
11PHH653*	3/8" att. quad.	6-11	6500	0,79	21	1/4"	3/8"	0,35	0,3	
11PHH652	1/4" att. quad.	6-11	6500	0,78	21	1/4"	3/8"	0,35	0,3	
11PHH65Q	1/4" QC	6-11	6500	0,80	21	1/4"	3/8"	0,35	0,3	
20PHH753*	3/8" att. quad.	10-20	7500	0,84	21	1/4"	3/8"	0,4	0,3	
20PHH75Q	1/4" QC	10-20	7500	0,86	21	1/4"	3/8"	0,4	0,3	
35PHH653*	3/8" att. quad.	20-35	6500	1,02	24	1/4"	3/8"	0,55	0,4	
35PHH65Q	1/4" QC	20-35	6500	1,03	24	1/4"	3/8"	0,55	0,4	
55PHH603*	3/8" att. quad.	30-55	6000	1,12	24	1/4"	3/8"	0,75	0,6	
80PHH604	1/2" att. quad.	50-80	6000	1,40	28,5	1/4"	3/8"	0,7	0,6	
80PHH60Q	7/16" QC	50-80	6000	1,41	28,5	1/4"	3/8"	0,7	0,6	
110PHH55Q	7/16" QC	75-110	5500	1,66	28,5	1/4"	1/2"	0,9	0,8	
120PHH554	1/2" att. quad.	75-120	5500	1,65	28,5	1/4"	1/2"	0,9	0,8	

PHHA=aggiungere una "A" dopo "HH" nel numero di modello per indicare l'opzione attacco superiore per l'aria durante l'ordinazione.  
(\* Mandrino a cambio rapido (QC) da 7/16" disponibile separatamente come accessorio.

**Generale:** prestazione dell'utensile valutata con pressione dell'aria pari a 87 psi (6 bar).

**Equipaggiamento standard:** gancio per sospensione



931041  
Supporto utensile in gomma



936695PT  
Set rabbocco olio di riserva

NUMERO MODELLO	DESCRIZIONE	NUMERO MODELLO	DESCRIZIONE	NUMERO MODELLO	DESCRIZIONE	NUMERO MODELLO	DESCRIZIONE		
<b>ACCESSORI</b>									
931041	Serie H 7PTH-120PTH (un supporto utensile in gomma)	934918	Kit segnaletico per sistema di controllo coppia TVP110	936035PT	110/120 PHH./PTHH..	936210	7/11/20 PHH./PTHH..		
934918	Kit segnaletico per sistema di controllo coppia TVP110	935472	Mandrino a cambio rapido (QC) 7/16" per 11/20/35/55PTH/PTTHA/PHH/PHHA	936211	35/55 PHH./PTHH..	936212	80 PHH./PTHH..		
935472	Mandrino a cambio rapido (QC) 7/16" per 11/20/35/55PTH/PTTHA/PHH/PHHA	935965	Sistema antivibrazioni per 35/55PTH/PHHA/PHHA	936212	80 PHH./PTHH..	936158	7/11/20 PHH..		
935965	Sistema antivibrazioni per 35/55PTH/PHHA/PHHA	935966	Sistema antivibrazioni per 80/110/120PTH/PHHA	936158	7/11/20 PHH..	936168	35 PHH..		
935966	Sistema antivibrazioni per 80/110/120PTH/PHHA	928483	Unità di riempimento	936168	35 PHH..	936169	55 PHH..		
928483	Unità di riempimento	935718	Connettore (angolo)	936178	80 PHH..	936179	110/120 PHH..		
935718	Connettore (angolo)	936695PT	Set rabbocco olio di riserva (siringa e distanziatore)	936251PT	7 PTHH..	936252PT	35 PTHH..		
936695PT	Set rabbocco olio di riserva (siringa e distanziatore)	539317	Olio idraulico (un quarto)	936253PT	80 PTHH..	936281PT	55 PTHH..		
539317	Olio idraulico (un quarto)	TVP-110-30-D (230V)*	Strumento di verifica coppia; 2,72 kg; L x H x P 222 x 232 x 105 mm	936282PT	110/120 PTHH..	936283PT	11 PTHH..		
TVP-110-30-D (230V)*	Strumento di verifica coppia; 2,72 kg; L x H x P 222 x 232 x 105 mm							936284PT	20 PTHH..

\* = Cavo elettrico, trasduttore di segnale aria, un cavo da 8 m per il collegamento al trasduttore di segnale aria oltre al tubo pneumatico da 2,3 m per il collegamento tra trasduttore e utensile in dotazione.  
NOTA: l'utensile deve essere equipaggiato con kit di segnale per TVP-110.

NUMERO MODELLO	DESCRIZIONE DISINSERIMENTO	NUMERO MODELLO	DESCRIZIONE ASSENZA DISINSERIMENTO
<b>CUSTODIE PROTETTIVE</b>			
937442PT	7/11/20PTH/7/11/20PHH	937447PT	7/11/20PTH/7/11/20PHH
937443PT	35PTH/35PHH	937448PT	35PTH/35PHH
937444PT	55PTH/55PHH	937449PT	55PTH/55PHH
937445PT	80PTH/80PHH	937450PT	80PTH/80PHH
937446PT	110/120PTH/110/120PHH	937451PT	110/120PTH/110/120PHH



928483 Unità di riempimento

Custodia protettiva



## UTENSILI PNEUMATICI DI SERIE H

Cleco®



**APEX TOOL GROUP**  
Apex Tool Group GmbH & Co. OHG  
Industriestrasse 1  
73463 Westhausen  
Germania

Tel.: +49 7363 81-0  
E-Mail: info@apexpowertools.eu

Cleco®

RIDEFINIAMO GLI UTENSILI PNEUMATICI.

# Cleco®

## UTENSILI PNEUMATICI DI SERIE H

**RESISTENTI.  
ECONOMICI.  
BASSA MANUTENZIONE.**

Ci impegniamo costantemente a migliorare i nostri prodotti al fine di garantire una produttività ottimale.

La serie H di Cleco unisce un'eccezionale robustezza con un'insuperabile ripetibilità, in modo da riuscire ad eseguire tutti i giunti in modo rapido ed affidabile.

Grazie all'eccellente rapporto potenza-peso, **non vorrete più lasciarli.**



**PRESTAZIONI  
IMBATTIBILI.**

Con 54 modelli di utensili pneumatici con e senza disinserimento tra cui scegliere, potrete stare certi di trovare l'utensile pneumatico Cleco più adatto al lavoro.



### Eccezionale ergonomia

Design del motore all'avanguardia, unito al corpo di nuova concezione, per un'eccezionale biotecnologia. Meno vibrazioni per un maggiore comfort dell'utente.



### Motore pneumatico a 3 camere potente ed efficiente

Con regolatore di velocità e lame senza olio. Riduce il tempo di serraggio con una coppia maggiore. L'esclusivo design riduce l'usura della lama, quindi i costi complessivi di proprietà.



### Consumo dell'aria ridotto del 50% a velocità libera

L'innovativo controllo della velocità centrifuga non rilascia l'intera capacità prima della completa interruzione del funzionamento. Consente di lavorare ad una pressione di appena 4 bar. Un minore consumo d'aria permette di risparmiare sui costi di proprietà.



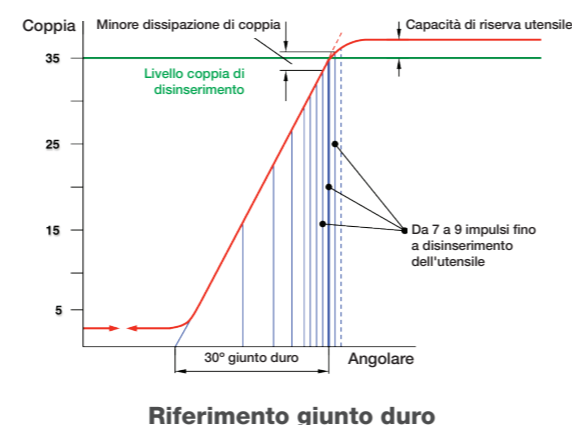
### Facile impostazione della coppia

Basta inserire una chiave esagonale nella porta posteriore dell'utensile.



### Spegnimento di alta precisione

Il meccanismo si avvicina alle caratteristiche degli utensili elettrici ad una tolleranza di +/- 10% a Six Sigma.



### Velocità motore facile da regolare

Garantisce precisione nei giunti duri. Può essere bloccato in posizione per evitare modifiche accidentali.



Alloggiamento motore a 3 camere



### NOVITÀ: minori esigenze di manutenzione per gli utensili

Unità pneumatica a doppia camera con riserva d'olio automatica integrata. Fino a 500.000 cicli prima del primo intervento di manutenzione.

### Unità pneumatica completamente ridisegnata

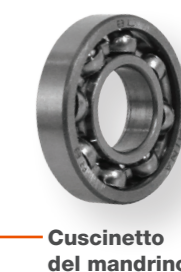
Fornisce una ripetibilità leader sul mercato per giunti duri e teneri.



Camera d'espansione attivata automaticamente

Zoccolo anti-oscillazioni

Mandrino Supporto del cuscinetto



Cuscinetto del mandrino



### Fornito pronto per il controllo errore

Opera con verificatore di coppia TVP esistente. Porta collocata vicino alla presa dell'aria, per la massima ergonomia.



Segnale aria standard, che indica il disinserimento dell'utensile per l'impiego con il sistema di controllo dell'errore TVP di Cleco

