

OPINIA KLIENTA:

W zakładzie produkcyjnym MAN w Salzgitter wykorzystujemy kilka narzędzi impulsowych w bardzo trudnych zastosowaniach, stawiających wysokie wymagania jeśli chodzi o moment obrotowy, wytrzymałość i powiązane koszty. Modele narzędzi impulsowych Cleco, z których korzystam w produkcji, doskonale odpowiadają naszym potrzebom pod względem powtarzalności, kosztów konserwacji i jakości. Działają bez serwisowania do dzisiaj, po 15 miesiącach od rozpoczęcia eksploatacji.

Dirk Schupmann
Dział planowania
MAN Truck & Bus AG



DANE TECHNICZNE SERII H



931041
Gumowy stojak na narzędzia



936695PT
Zapasy zestaw do uzupełniania oleju



928483 Zestaw do napełniania

NUMER MODELU	TYP NAPĘDU	ZAKRES MOMENTU OBROTOWEGO	PREDKOŚĆ BEZ OBCIĄŻENIA	MASA	OD BOKU DO ŚRODKA	ZUŻYCIE POWIETRZA			
		Nm	obr./min			GWINT NPT	SR. WEWN. przewodu	Predkość bez obciążenia m ³ /min	Ociążenie m ³ /min
SERIA H UCHWYT PISTOLETOWY MODELE Z UKŁADEM WYŁĄCZAJĄCYM									
7PTH352	Napęd 1/4" kw.	4-7	3500	0,79	21	1/4"	3/8"	0,1	0,25
7PTH35Q	1/4" QC	4-7	3500	0,79	21	1/4"	3/8"	0,1	0,25
11PTH352	Napęd 1/4" kw.	6-11	3500	0,82	21	1/4"	3/8"	0,15	0,3
11PTH35Q	1/4" QC	6-11	3500	0,85	21	1/4"	3/8"	0,15	0,3
11PTH353*	Napęd 3/8" kw.	6-11	3500	0,83	21	1/4"	3/8"	0,15	0,3
20PTH400	1/4" QC	10-20	4000	0,87	21	1/4"	3/8"	0,15	0,3
20PTH403*	Napęd 3/8" kw.	10-20	4000	0,86	21	1/4"	3/8"	0,15	0,3
35PTH400	1/4" QC	20-35	4000	1,05	24	1/4"	3/8"	0,2	0,4
35PTH403*	Napęd 3/8" kw.	20-35	4000	1,05	24	1/4"	3/8"	0,2	0,4
55PTH403*	Napęd 3/8" kw.	30-55	4000	1,15	24	1/4"	3/8"	0,3	0,6
80PTH35Q	7/16" QC	50-80	3500	1,45	28,5	1/4"	3/8"	0,3	0,6
80PTH354	Napęd 1/2" kw.	50-80	3500	1,40	28,5	1/4"	3/8"	0,3	0,6
110PTH300	7/16" QC	75-110	3000	1,70	28,5	1/4"	1/2"	0,4	0,8
120PTH304	Napęd 1/2" kw.	75-120	3000	1,70	28,5	1/4"	1/2"	0,4	0,8

PTHHA=Przy zamawianiu dodać literę "A" po oznaczeniach "HH" w numerze modelu, aby zaznaczyć wariant z wlotem powietrza od góry.
(* Uchwyt 7/16" do szybkiej wymiany (QC) dostępny osobno w ramach akcesoriów.

Uwaga ogólna: Wydajność znamionowa wszystkich narzędzi dla ciśnienia powietrza 87 psi (6 bar).
Wyposażenie standardowe: Hak do zawieszania i klucz do regulacji momentu obrotowego. Port sygnału momentu obrotowego (tylko w modelach z uchwytem pistoletowym).

NUMER MODELU	TYP NAPĘDU	ZAKRES MOMENTU OBROTOWEGO	PREDKOŚĆ BEZ OBCIĄŻENIA	MASA	OD BOKU DO ŚRODKA	ZUŻYCIE POWIETRZA			
		Nm	obr./min			GWINT NPT	SR. WEWN. przewodu	Predkość bez obciążenia m ³ /min	Ociążenie m ³ /min
SERIA H UCHWYT PISTOLETOWY MODELE BEZ UKŁADU WYŁĄCZAJĄCEGO									
7PHH602	Napęd 1/4" kw.	4-7	6000	0,77	21	1/4"	3/8"	0,3	0,25
7PHH60Q	1/4" QC	4-7	6000	0,79	21	1/4"	3/8"	0,3	0,25
11PHH653*	Napęd 3/8" kw.	6-11	6500	0,79	21	1/4"	3/8"	0,35	0,3
11PHH652	Napęd 1/4" kw.	6-11	6500	0,78	21	1/4"	3/8"	0,35	0,3
11PHH65Q	1/4" QC	6-11	6500	0,80	21	1/4"	3/8"	0,35	0,3
20PHH753*	Napęd 3/8" kw.	10-20	7500	0,84	21	1/4"	3/8"	0,4	0,3
20PHH75Q	1/4" QC	10-20	7500	0,86	21	1/4"	3/8"	0,4	0,3
35PHH653*	Napęd 3/8" kw.	20-35	6500	1,02	24	1/4"	3/8"	0,55	0,4
35PHH65Q	1/4" QC	20-35	6500	1,03	24	1/4"	3/8"	0,55	0,4
55PHH603*	Napęd 3/8" kw.	30-55	6000	1,12	24	1/4"	3/8"	0,75	0,6
80PHH604	Napęd 1/2" kw.	50-80	6000	1,40	28,5	1/4"	3/8"	0,7	0,6
80PHH60Q	7/16" QC	50-80	6000	1,41	28,5	1/4"	3/8"	0,7	0,6
110PHH55Q	7/16" QC	75-110	5500	1,66	28,5	1/4"	1/2"	0,9	0,8
120PHH554	Napęd 1/2" kw.	75-120	5500	1,65	28,5	1/4"	1/2"	0,9	0,8

PHHA=Przy zamawianiu dodać literę "A" po oznaczeniach "HH" w numerze modelu, aby zaznaczyć wariant z wlotem powietrza od góry.
(* Uchwyt 7/16" do szybkiej wymiany (QC) dostępny osobno w ramach akcesoriów.

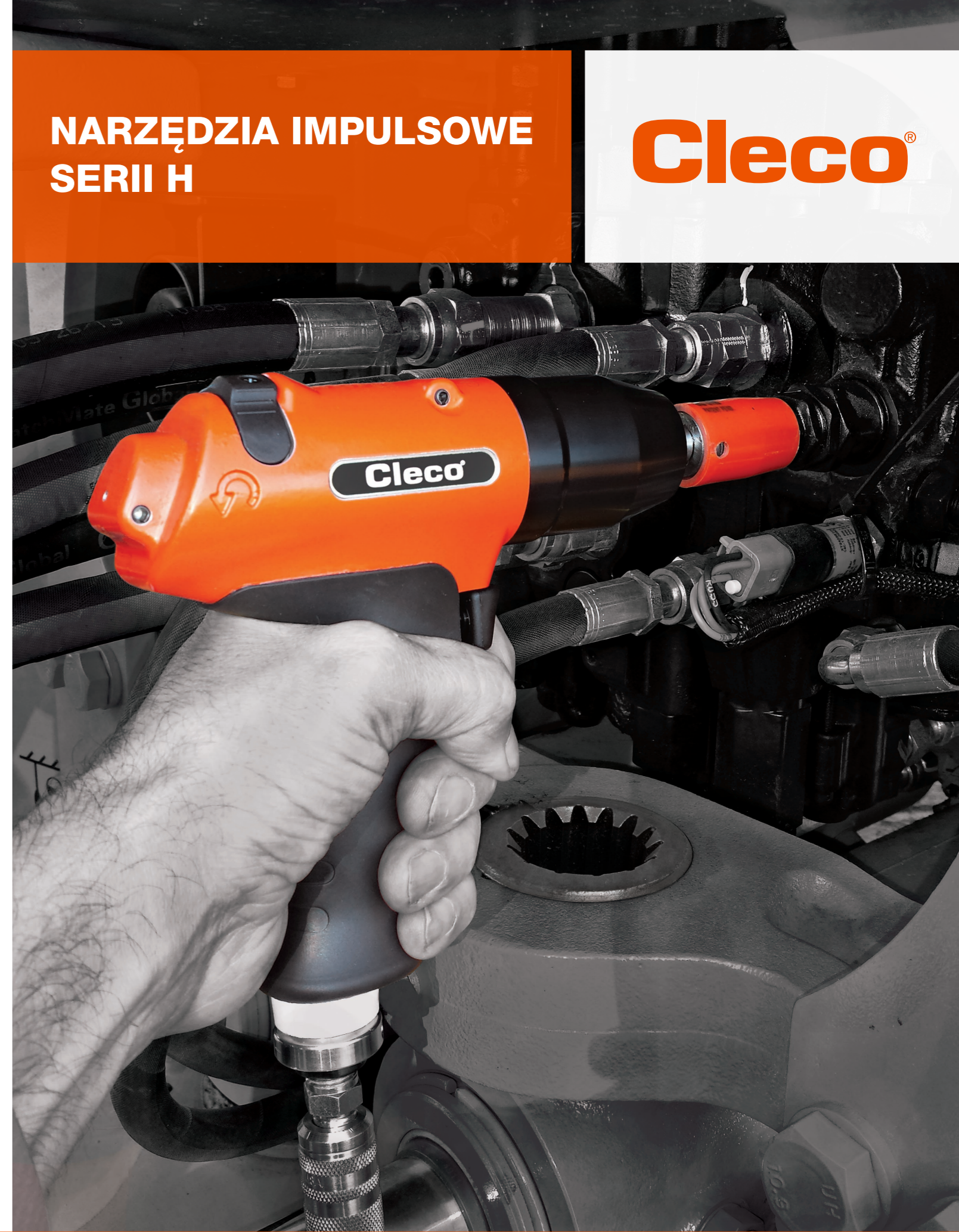
Uwaga ogólna: Wydajność znamionowa wszystkich narzędzi dla ciśnienia powietrza 87 psi (6 bar).
Wyposażenie standardowe: Hak do zawieszania

NUMER MODELU	OPIS	NUMER MODELU	NAPRAWA UKŁ. IMPULSOWEGO	NAPRAWA SILNIKA
AKCESORIA				
931041	Seria H 7PTH-120PTH (jednostki gumowy stojak na narzędzia)		110/120 PHH../PTHH..	936035PT
934918	Zestaw sygnałowy do weryfikatora momentu obrotowego TVP110		7/11/20 PHH../PTHH..	936210
935472	7/16" uchwyt do szybkiej wymiany (QC) do modeli 11/20/35/55PTH/PTHHA/PHH/PHHA		35/55 PHH../PTHH..	936211
935965	Układ tłumienia drgań do modeli 35/55PTHHA/PHHA		80 PHH../PTHH..	936212
935966	Układ tłumienia drgań do modeli 80/110/120PTHHA/PHHA		7/11/20 PHH..	936158
928483	Zestaw do napełniania		35 PHH..	936168
935718	Złączka (kątowna)		55 PHH..	936169
936695PT	Zapasyowy zestaw do uzupełniania oleju (strzykawka i element dystansowy)		80 PHH..	936178
539317	Olej hydrauliczny (jedna kwarta)		110/120 PHH..	936179
TVP-110-30-D (230V)*	Weryfikator momentu obrotowego; 2,72 kg; Szer. x Wys. x Gł. 222 x 232 x 105 mm		7 PTHH..	936251PT
* = Zestaw zawiera: kabel zasilający, przetwornik sygnałowy powietrza, jeden kabel przyłączeniowy (długość 8 m) do przetwornika sygnałowego powietrza oraz jeden przewód doprowadzający powietrze (długość 2,3 m) do łączenia z przetwornikiem wewnątrz narzędzia. UWAGA: Narzędzie należy wyposażyć w zestaw sygnałowy do TVP-110.				

NUMER MODELU	OPIS - Z UKŁADEM WYŁĄCZAJĄCYM	NUMER MODELU	OPIS - BEZ UKŁADU WYŁĄCZAJĄCEGO
OSŁONY OCHRONNE			
937442PT	7/11/20PTHHA/7/11/20PHHA	937447PT	7/11/20PTHH/7/11/20PHH
937443PT	35PTHHA/35PHHA	937448PT	35PTHH/35PHH
937444PT	55PTHHA/55PHHA	937449PT	55PTHH/55PHH
937445PT	80PTHHA/80PHHA	937450PT	80PTHH/80PHH
937446PT	110/120PTHHA/110/120PHHA	937451PT	110/120PTHH/110/120PHH



Oslona ochronna



NARZĘDZIA IMPULSOWE SERII H



Cleco®

NARZĘDZIA IMPULSOWE SERII H

TRWAŁOŚĆ.

OSZCZĘDNOŚĆ.

NISKIE WYMOGI KONSERWACYJNE.

Nieustannie udoskonalamy nasze produkty, aby zagwarantować ich maksymalną wydajność.

Narzędzia Cleco serii H słyną z wytrzymałości i nadzwyczajnej powtarzalności, dzięki czemu pozwalają szybko i pewnie wykonać każde złącze.

Z uwagi na doskonały współczynnik mocy do masy narzędzi, **praca z nimi jest przyjemnością.**

**NIEDOŚCIGNIONA
WYDAJNOŚĆ.**

W asortymencie 54 modeli z układem wyłączającym i bez niego z pewnością znajdą Państwo narzędzie impulsowe Cleco odpowiednie do każdego rodzaju zadania.



Nadzwyczajna ergonomia

Silnik o unikalnej konstrukcji oraz udoskonalony korpus tworzą narzędzie o wyjątkowych właściwościach technicznych i użytkowych. Mniejsza podatność na drgania sprzyja poprawie komfortu pracy operatora.



Mocny i wydajny 3-komorowy silnik pneumatyczny

Z regulatorem prędkości i łopatkami samosmarownymi. Krótszy czas dokręcania dzięki zastosowaniu większego momentu obrotowego. Unikalna konstrukcja zapewniająca mniejsze zużycie łopatek i niższy całkowity koszt eksploatacji.



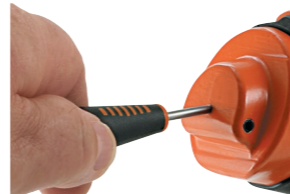
Zużycie powietrza niższe o 50% dla prędkości bez obciążenia

Innowacyjna odśrodkowa kontrola prędkości: spadek pełnej mocy nie następuje przed zakończeniem redukcji. Możliwość pracy przy ciśnieniu powietrza zaledwie 4 bar. Mniejsze zużycie powietrza oznacza niższy koszt eksploatacji.



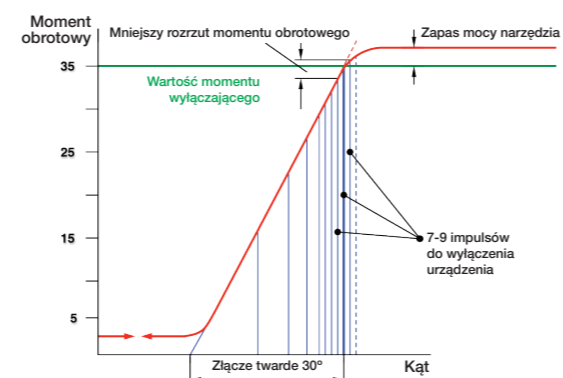
Łatwa regulacja momentu obrotowego

Wystarczy umieścić klucz sześciokątny w tylnym otworze narzędzia.



Precyzyjny układ wyłączający

Zakres pracy mechanizmu zbliżony do charakterystyki narzędzia z dokładnością +/- 10% w ramach Six Sigma.

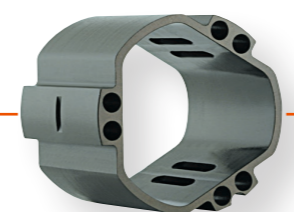


Wskazania dla złącza twardego



Łatwa regulacja prędkości silnika

Dokładność przy pracy ze złączami twardymi. Możliwość zablokowania w danej pozycji - zabezpieczenie przed przypadkową modyfikacją.



3-komorowa obudowa silnika

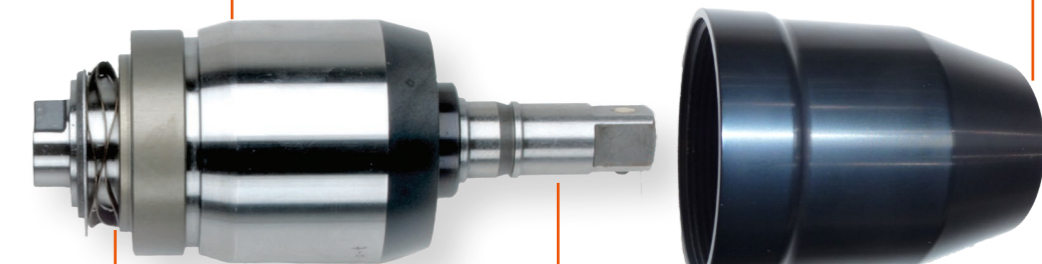


NOWOŚĆ Zredukowanie czynności konserwacyjnych

Dwukomorowy układ impulsowy z wbudowanym automatycznym zapasem oleju. Do 500 tys. cykli roboczych przed pierwszym serwisowaniem.

Całkowicie przeprojektowany układ impulsowy

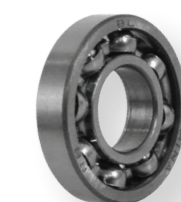
Najlepsza na rynku powtarzalność działania złączy twardych i miękkich.



Komora rozprężeniowa z automatycznym uruchamianiem

Nasadka zapobiegająca niestabilności

Podpora łożyska wrzeciona napędu



Łożysko wrzeciona napędu



Dostarczane narzędzie jest gotowe do korekty błędów

Współpraca z dostępnym weryfikatorem momentu obrotowego TVP. Port umieszczony w pobliżu wlotu powietrza dla optymalnej ergonomii.



Zwykły układ wyłączający narzędzie ze wskazaniem sygnału powietrza do użytku z systemem eliminacji błędów TVP Cleco

